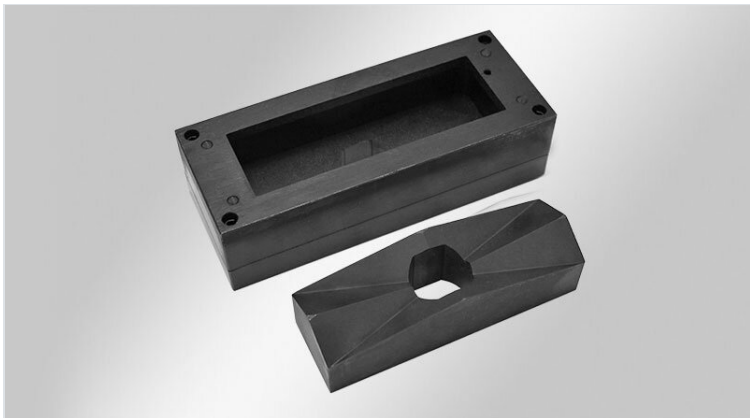


Punchar rektangulära & kvadratiska knockout

för multi-pin kontakter och icoteks kabelgenomföringssystem



Rektangulära och kvadratiska stansar och motlägg gör det enkelt att stansa hål i rostfritt stål (V2A-versioner), mjukt stål, aluminium eller plast med max. Plåt tjocklek 2 mm. Finns för

Finns för utskärningsstorlekar av 10, 16 och 24-flerstifts industriella kontakter och även för många specialutskärningar. Stansarna är därför lämpliga för de flesta icotek-kabelgenomföringssystem. Stansarna är endast för handhydraulisk drift.

De passar ihop med handhydraulisk punchverktyg från icotek och även med andra tillverkare.

I leveransen ingår:

- Stans, motlägg och dragstång
- 1st Förvaringsväska

Specifikationer

Material Stål, härdat och förbränt

Fördelar

- Integrerade ankörnspetsar för skruvhål
- Högvärdig vadderad transportväska
- Kompatibel med hydrauliska handstansar av andra producenter

Produkttyper och storlekar

ArtNr.
EAN
Antal

Punch 66×112



ArtNr.	80061	Max.	2 mm
EAN	4251269318	väggjocklek	
	757		
Antal	1		
Lämplig för:	KEL 24-E		
Number of centre punches	-		
Tråd UNF	19 mm		
Stansbart material	Plast, Mild steel (St)		

Punch 125×125



ArtNr. **80063**
EAN **4251269322**
709
Antal **1**
Number of
centre
punches -
Tråd UNF **19 mm**
Stansbart **Plast, Mild**
material **steel (St)**
Max. **2 mm**
väggjocklek

Punch 68×68



ArtNr. **80064**
EAN
Antal **1**
Number of
centre
punches -
Tråd UNF **19 mm**
Stansbart **Plast, Mild**
material **steel (St)**
Max. **2 mm**
väggjocklek

Punch 92x92

ArtNr. **80060**
EAN **4251269318**
252
Antal **1**
Number of
centre
punches -
Tråd UNF **19 mm**
Stansbart
material **Plast, Mild**
steel (St)
Max. **2 mm**
vägg tjocklek



Punch 22x45

ArtNr. **80059**
EAN **4251269319**
174
Antal **1**
Number of
centre
punches -
Tråd UNF **19 mm**
Stansbart
material **Plast, Mild**
steel (St)
Max. **2 mm**
vägg tjocklek



